



DECOUVERTE DE MADAGASCAR

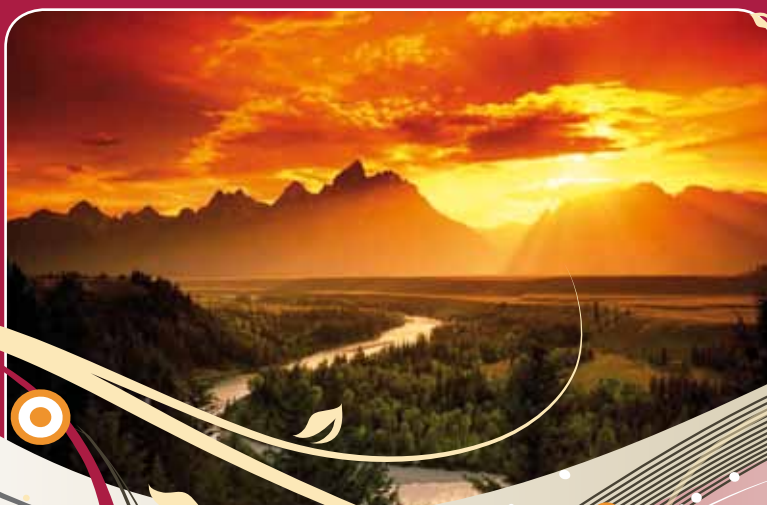
DEPARTS GARANTIS - CIRCUIT DE 11 JOURS / 09 NUITS

1^{er} JOUR : PARIS / ANTANANARIVO

Rendez-vous des participants à l'aéroport de Paris Roissy Charles de Gaulle. Formalités d'enregistrement et envol à destination de Madagascar. Accueil à l'aéroport par votre correspondant « Passion Outremer ». Transfert à l'hôtel, au centre de la capitale malgache. Nuit.

2^{ème} JOUR : ANTANANARIVO / AMBATOLAMPY / ANTSIRABE

Après le petit déjeuner, réunion d'information et présentation du programme. Puis départ vers le Sud, Découverte des Hautes Terres centrales, de ses rizières en terrasse, héritage de la culture indonésienne, de ses maisons de brique. Dès la banlieue de « Tana », on voit apparaître les riches terres de latérite, rouges, balisées de villages avec deux ou trois églises (catholique, protestante, etc.), artisanat de raphia dans l'un, de sisal dans l'autre, marchés colorés... Premières cascades, début des rizières. Visite



de la fabrique de marmites en aluminium à Ambatolampy. Déjeuner en cours de route. Continuation vers la ville thermale d'Antsirabe perchée à 1 500 mètres d'altitude. Les sources de la région aux vertus curatives ont valu à Antsirabe de devenir une station thermale appelée la « Vichy malgache. Dîner et nuit à l'hôtel.

3^{ème} JOUR : ANTSIRABE

Petit déjeuner et départ pour la découverte des environs. Promenade au superbe et mystique Lac Tritiva, c'est un des grands lacs de cratère dont la forme évoque la carte de Madagascar. Poursuite vers les villages où vous apprécierez le travail des artisans de broderies, des lapidaires ; déjeuner local. Dans l'après midi promenade en pousse-pousse, bien décorés, peints comme des œuvres d'art ; tour dans la ville et ses boutiques connus pour ses pierres précieuses. Retour à l'hôtel ; dîner et nuit.

4^{ème} JOUR : ANTSIRABE / AMBOSITRA / FIANARANTSOA

Petit déjeuner puis continuation sur la route du Sud. Après les montagnes de l'Ankaratra, voici des rizières aux extraordinaires couleurs vertes en saison. Arrivée à Ambositra, la capitale de l'artisanat du bois, un savoir faire des « Zafimaniry ». Visite des boutiques de sculpteurs sur bois, avec de beaux objets de sculpture et de marqueterie. Outre une étonnante douceur de vivre, on trouve dans cette région des terres parmi les plus riches de l'île. Déjeuner dans un restaurant malgache. Poursuite en Direction de Fianarantsoa, ancienne cité royale fondée en 1830 et capitale du Sud, par une route magnifique. C'est une région de vigne et de thé. Installation à l'hôtel, dîner et nuit.

5^{ème} JOUR : FIANARANTSOA / RANOMAFANA / FIANARANTSOA

Petit déjeuner puis départ pour la réserve de forêt primaire de Ranomafana. Le parc présente un relief très accidenté et une faune et une flore parmi les plus diverses et

uniques au monde. Promenade dans le parc et observation de nombreux lémuriens. Déjeuner au village. L'après midi, visite du village Kelilalina : petit village typique du pays Tanala, ethnie de Madagascar des plus primitives, qui, depuis un siècle, s'est mis au commerce et à l'agriculture. Le village nous présentera une danse typique Tanala : la Dombolo : danse folklorique avec des bambous. Retour à l'hôtel. Dîner et Nuit à l'hôtel.

6^{ème} JOUR : FIANARANTSOA / RANOHIRA

Petit déjeuner puis visite d'une plantation de thé puis départ pour le Grand Sud en direction d'Ambalavao, par une route somptueuse avec d'énormes massifs rocheux dont certains sont sacrés. La ville est réputée pour son vignoble datant de l'époque coloniale et installé par des Français avec des cépages du bordelais. Visite d'une cave à vin et d'une fabrique de Papier Antemoro, papier spécial fabriqué avec la fibre de l'arbuste avoha. Déjeuner en cours de route. Visite de la réserve d'Anjà, aux importantes colonies de makis catta et de caméléons. Poursuite en direction la ville de Ihosy, passage en pays Bara et reprise de la route par le plateau d'Horombe pour la ville de Ranohira. Installation à l'hôtel dans un décor splendide face au Massif de l'Isalo. Dîner et nuit.

7^{ème} JOUR : MASSIF de L'ISALO

Petit déjeuner puis promenade dans le parc du massif de l'Isalo, site exceptionnel qui présente une grande variété de paysages majestueux, de canyons profonds et étroits, de massifs de grès sculpté par l'érosion. En fonction de la saison et l'accès des pistes menant au parc, nous amènerons 1 à 2 visites parmi lesquelles : la piscine naturelle, la fenêtre de la Reine, les canyons, la cascade des nymphes. Déjeuner pique-nique en cours d'excursion. Dîner et nuit.

8^{ème} Jour : RANOHIRA / TULEAR / IFATY

Petit déjeuner et départ tôt le matin en direction de Tuléar. Traversée de villages de chercheurs de pierres précieuses dont le plus connu est Ilakaka, la ville du saphir. Premier aperçu des baobabs et passage au

pays des Mahafaly, avec vue sur les célèbres tombeaux surmontés de grands poteaux sculptés appelés « Aloalo ». Arrivée à Tuléar, ville portuaire et ancien comptoir colonial. Découverte de la ville avec son pittoresque marché local et déjeuner en centre ville. Puis départ vers Ifaty par une piste sablonneuse, route de chars à zébus. Installation à l'hôtel en bord de mer. Dîner nuit.

9^{ème} JOUR : IFATY

Journée libre en pension complète, en bord de mer. Possibilité d'activités libres avec participation (plongée, snorkeling, balade en pirogue, visite d'une forêt de baobabs, etc...). Dîner et nuit.

10^{ème} JOUR : IFATY / TULEAR / ANTANANARIVO

Petit déjeuner. Selon les horaires de vol, départ pour Tuléar et déjeuner. Transfert à l'aéroport de Tuléar. Décollage de Tuléar et arrivée à Antananarivo. Visite du marché de la Digue, pour les derniers achats d'artisanat malgache (selon horaires du vol intérieur). Dîner au restaurant puis retour vers l'aéroport.

11^{ème} JOUR : PARIS

Arrivée à l'aéroport de Paris dans la matinée. Le programme ci-dessus est communiqué à titre indicatif, les jours programmés des excursions pourront être modifiés en fonction des impératifs sur place mais le programme sera toujours respecté dans son intégralité.

